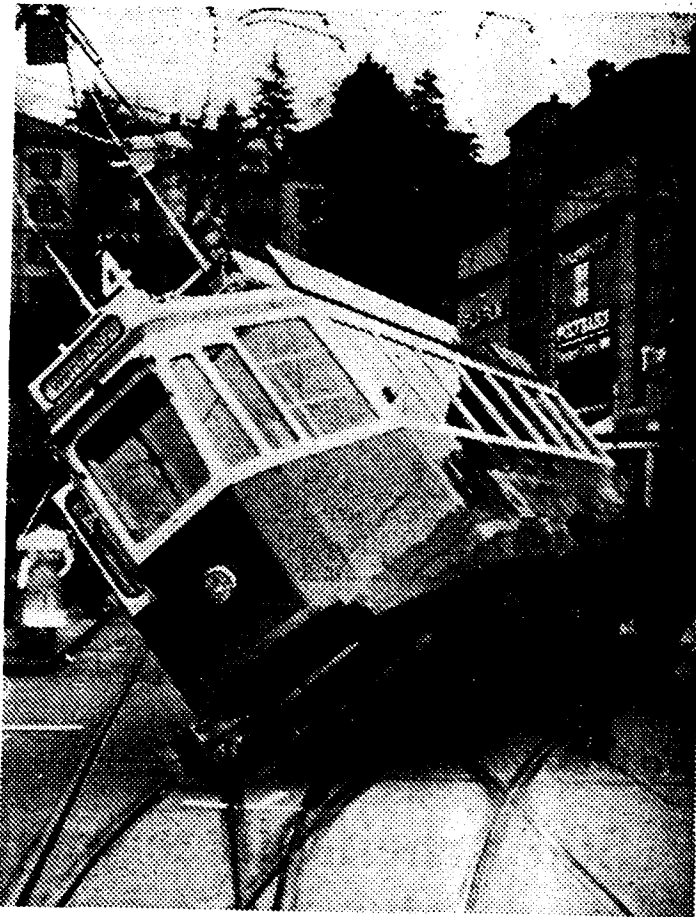


Nez April 88

Heftige Tramkollision am Central

Keine Verletzten – hoher Sachschaden

rz. Am Dienstag abend ist es beim Central in der Zürcher Innenstadt zu einer schweren Tramkollision gekommen. Um 18 Uhr 29 sties- sen zwei *Tramzüge der Linien 4 und 15 zusammen, wobei ein Wagen der Tramlinie 4 aus den*



Der aus den Schienen gehobene Wagen eines Tramzuges der Linie 4 blockierte während Stunden den Verkehr im Bereich des Centrals. (Bild ap)

Schienen gehoben wurde und beinahe vollständig umkippte. Das Tram der Linie 15 war auf Grund einer Fahrleitungsstörung an der Weinbergstrasse umgeleitet worden und von der Bahnhofbrücke her in die Haltestelle Central gefahren.

Nach Angaben der Stadtpolizei wurde niemand ernsthaft verletzt. Hingegen führte die Kollision zu beträchtlichem Sachschaden für die Zürcher Verkehrsbetriebe, und es kam zu Umleitungen und *Betriebsstörungen* auf einem grossen Teil des Tramnetzes. Um 21 Uhr waren noch zahlreiche Arbeiter damit beschäftigt, den entgleisten Wagen wieder in die Schienen zu heben.